

Zimní stadion Třebíč

výpočet NO - 2NP

Partner for Contact:
Order No.:
Company:
Customer No.:

Datum: 02.07.2021
Zpracovatel:



Zpracovatel
Telefon
Fax
e-mail

Obsah

Zimní stadion Třebíč	
Titulní strana projektu	1
Obsah	2
Schrack Technik NLKBU039EL	
Datový list svítidla	5
Schrack Technik NLILDS029E	
Datový list svítidla	6
Schrack Technik NLILDR029E	
Datový list svítidla	7
Schrack Technik NLILDF029E	
Datový list svítidla	8
2N01 - Vstupní hala a schodiště	
Světelné scény	
Nouzové osvětlení	
Shrnutí	9
2N02 - Chodba a schody	
Světelné scény	
Nouzové osvětlení	
Shrnutí	10
2N05 - Šatna veřejné bruslení	
Světelné scény	
Nouzové osvětlení	
Shrnutí	11
2N07 - Chodba	
Světelné scény	
Nouzové osvětlení	
Shrnutí	12
2N08 - WC muži veřejnost	
Světelné scény	
Nouzové osvětlení	
Shrnutí	13
2N09 - WC ženy veřejnost	
Světelné scény	
Nouzové osvětlení	
Shrnutí	14
2N11 - Vrátnice a pokladna	
Světelné scény	
Nouzové osvětlení	
Shrnutí	15
2N12 - Šatna veřejné bruslení - 110 osob	
Světelné scény	
Nouzové osvětlení	
Shrnutí	16
2N14 - Brusárna	
Světelné scény	
Nouzové osvětlení	
Shrnutí	17
2N17 - Velín a denní místnost	
Světelné scény	
Nouzové osvětlení	
Shrnutí	18
2N16 - Dílna	
Světelné scény	
Nouzové osvětlení	



Zpracovatel
Telefon
Fax
e-mail

Obsah

Shrnutí	19
2N15 - Rolbárna	
Světelné scény	
Nouzové osvětlení	
Shrnutí	20
2N21 - Chodba	
Světelné scény	
Nouzové osvětlení	
Shrnutí	21
2N24 - Šatna	
Světelné scény	
Nouzové osvětlení	
Shrnutí	22
2N25 - Šatna hosté	
Světelné scény	
Nouzové osvětlení	
Shrnutí	23
2N31a - Šatna A	
Světelné scény	
Nouzové osvětlení	
Shrnutí	24
Plochy místnosti	
Protipaniková plocha 1	
Hodnotový graf (E, svisle)	25
2N31c - Chodba	
Světelné scény	
Nouzové osvětlení	
Shrnutí	26
2N31f- Relaxační místnost	
Světelné scény	
Nouzové osvětlení	
Shrnutí	27
2N04 - Vstupní hala a schodiště	
Světelné scény	
Nouzové osvětlení	
Shrnutí	28
Výpočtové plochy (přehled výsledků)	29
2N33 - Místnost pro nácvik střelby	
Světelné scény	
Nouzové osvětlení	
Shrnutí	30
2N34 - Chodba	
Světelné scény	
Nouzové osvětlení	
Shrnutí	31
Výpočtové plochy (přehled výsledků)	32
2N35 - Šatna sportovci	
Světelné scény	
Nouzové osvětlení	
Shrnutí	33
2N46 - Kancelář - trenéři	
Světelné scény	
Nouzové osvětlení	
Shrnutí	34



Zpracovatel
Telefon
Fax
e-mail

Obsah

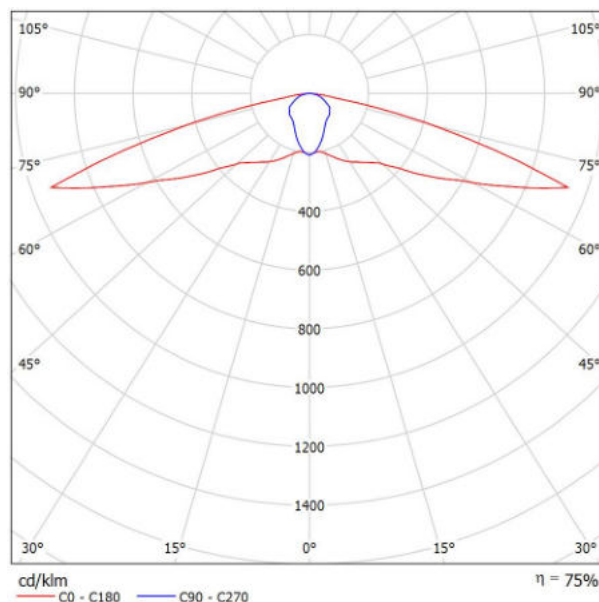
2N47 - Šatna trenéři	
Světelné scény	
Nouzové osvětlení	
Shrnutí	35

Zpracovatel
Telefon
Fax
e-mail

Schrack Technik NLKBU039EL / Datový list svítidla

Výstup světla 1:

Obrázek svítidla najdete v našem katalogu svítidel.



Klasifikace svítidel dle CIE: 100
Kód CIE Flux Code: 36 67 95 100 76

Výstup světla 1:

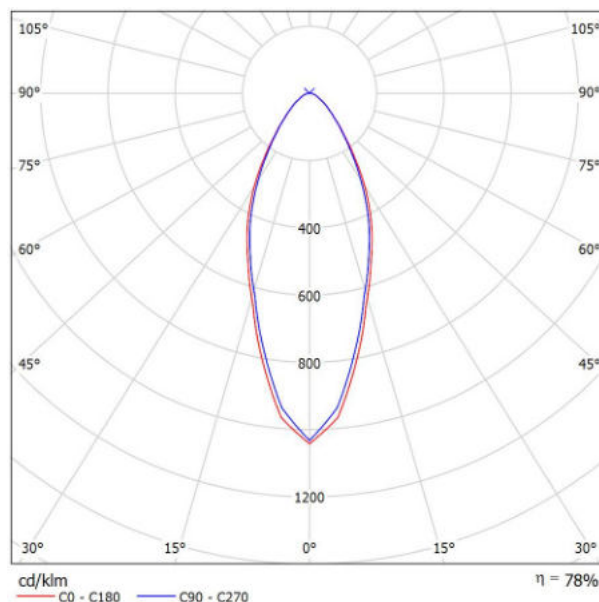
Vyhodnocení oslnění dle UGR												
		70	70	50	50	30	30	70	70	50	50	30
p Strop												
p Stěny		50	30	50	30	50	30	50	30	50	30	50
p Podlaha		20	20	20	20	20	20	20	20	20	20	20
Velikost místnosti X Y		Směr pohledu napříč k ose lampy						Podélný směr pohledu k ose lampy				
2H	2H	25.5	27.0	25.8	27.3	27.5		17.5	19.0	17.8	19.2	19.4
	3H	31.2	32.6	31.5	32.8	33.1		19.0	20.4	19.4	20.7	21.0
	4H	32.6	33.9	33.0	34.2	34.5		19.8	21.1	20.1	21.4	21.7
	6H	33.0	34.2	33.3	34.5	34.8		20.3	21.5	20.7	21.8	22.1
	8H	33.0	34.1	33.3	34.4	34.8		20.4	21.6	20.8	21.9	22.3
	12H	32.9	34.0	33.3	34.4	34.7		20.5	21.6	20.9	21.9	22.3
4H	2H	25.4	26.7	25.8	27.0	27.3		18.6	19.9	18.9	20.2	20.5
	3H	31.0	32.1	31.4	32.5	32.8		20.3	21.4	20.7	21.8	22.1
	4H	32.4	33.4	32.8	33.8	34.2		21.2	22.2	21.6	22.5	22.9
	6H	32.8	33.7	33.2	34.1	34.5		21.8	22.6	22.2	23.0	23.4
	8H	32.8	33.6	33.3	34.0	34.4		22.0	22.7	22.4	23.1	23.6
	12H	32.8	33.5	33.3	34.0	34.4		22.0	22.7	22.5	23.1	23.6
8H	4H	32.4	33.2	32.8	33.6	34.0		21.5	22.3	22.0	22.7	23.2
	6H	32.7	33.4	33.2	33.8	34.3		22.3	22.9	22.7	23.4	23.8
	8H	32.8	33.3	33.3	33.8	34.3		22.5	23.1	23.0	23.5	24.0
	12H	32.8	33.2	33.3	33.7	34.2		22.6	23.1	23.1	23.6	24.1
	4H	32.3	33.1	32.8	33.5	33.9		21.5	22.3	22.0	22.7	23.2
	6H	32.7	33.3	33.2	33.7	34.2		22.3	22.9	22.8	23.3	23.8
8H	32.8	33.2	33.2	33.7	34.2		22.6	23.1	23.1	23.5	24.0	
Variace polohy pozorovatele pro vzdálenosti světlů S												
S = 1.0H		+0.9 / -1.1						+0.1 / -0.1				
S = 1.5H		+2.5 / -4.0						+0.4 / -0.4				
S = 2.0H		+4.0 / -6.8						+0.6 / -0.8				
Standardní tabulka		---						BK06				
Korekturní sčítanec		---						4.3				
Korigované oslňovací indexy, vztahem na 520lm Celkový světelný tok												

Zpracovatel
Telefon
Fax
e-mail

Schrack Technik NLILDS029E / Datový list svítidla

Výstup světla 1:

Obrázek svítidla najdete v našem katalogu svítidel.



Klasifikace svítidel dle CIE: 100
Kód CIE Flux Code: 78 93 98 100 79

Výstup světla 1:

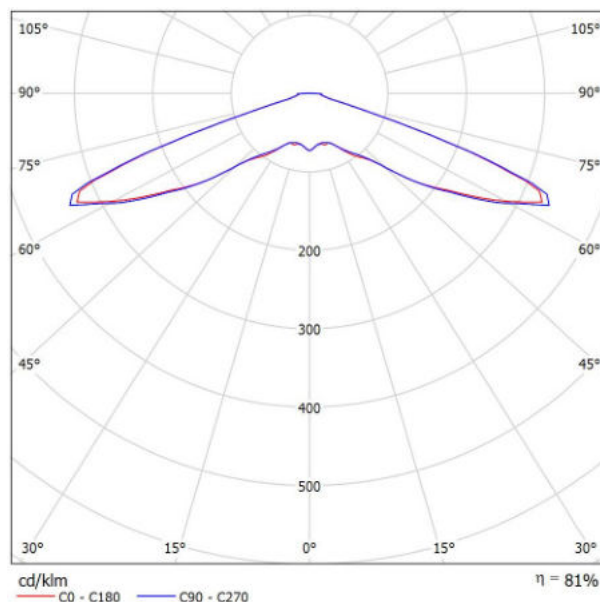
Vyhodnocení oslnění dle UGR												
		70	70	50	50	30	30	70	70	50	50	30
p Strop												
p Stěny		50	30	50	30	50	30	50	30	50	30	50
p Podlaha		20	20	20	20	20	20	20	20	20	20	20
Velikost místnosti X Y		Směr pohledu napříč k ose lampy						Podélný směr pohledu k ose lampy				
2H	2H	29.7	30.6	30.0	30.8	31.1		29.5	30.4	29.8	30.6	30.9
	3H	30.3	31.1	30.6	31.4	31.6		30.1	31.0	30.4	31.2	31.5
	4H	30.6	31.4	30.9	31.6	31.9		30.5	31.2	30.8	31.5	31.8
	6H	30.9	31.6	31.2	31.9	32.2		30.8	31.5	31.1	31.8	32.1
	8H	31.0	31.7	31.4	32.0	32.3		30.9	31.6	31.2	31.9	32.2
	12H	31.1	31.7	31.5	32.1	32.4		31.0	31.6	31.3	31.9	32.3
4H	2H	30.0	30.7	30.3	31.0	31.3		29.8	30.6	30.1	30.8	31.1
	3H	30.7	31.4	31.1	31.7	32.0		30.6	31.3	31.0	31.6	31.9
	4H	31.2	31.8	31.6	32.1	32.5		31.1	31.6	31.5	32.0	32.3
	6H	31.6	32.1	32.0	32.5	32.9		31.5	32.0	31.9	32.4	32.8
	8H	31.8	32.2	32.2	32.6	33.1		31.7	32.1	32.1	32.5	32.9
	12H	31.9	32.3	32.4	32.7	33.2		31.8	32.2	32.3	32.6	33.1
8H	4H	31.4	31.8	31.8	32.2	32.6		31.3	31.7	31.7	32.1	32.5
	6H	31.9	32.3	32.4	32.7	33.2		31.6	32.2	32.3	32.6	33.1
	8H	32.2	32.5	32.7	33.0	33.4		32.1	32.4	32.6	32.8	33.3
	12H	32.4	32.7	32.9	33.1	33.7		32.3	32.5	32.8	33.0	33.5
	4H	31.4	31.8	31.8	32.2	32.6		31.3	31.7	31.7	32.1	32.5
	6H	32.0	32.3	32.5	32.8	33.2		31.9	32.2	32.4	32.6	33.1
8H	32.3	32.6	32.8	33.0	33.5		32.2	32.4	32.7	32.9	33.4	
Variace polohy pozorovatele pro vzdálenosti světlů S												
S = 1.0H		+0.7 / -0.6						+0.6 / -0.6				
S = 1.5H		+1.6 / -1.1						+1.5 / -1.1				
S = 2.0H		+2.8 / -1.6						+2.7 / -1.6				
Standardní tabulka		BK04						BK04				
Korekturní sčítanec		13.7						13.5				
Korigované oslnění indice, vztahem na 360lm Celkový světelný tok												

Zpracovatel
Telefon
Fax
e-mail

Schrack Technik NLILDR029E / Datový list svítidla

Výstup světla 1:

Obrázek svítidla najdete v našem katalogu svítidel.



Klasifikace svítidel dle CIE: 100
Kód CIE Flux Code: 16 52 95 100 81

Výstup světla 1:

Vyhodnocení oslnění dle UGR													
		70	70	50	50	30	30	70	70	50	50	30	
p Stěny		50	30	50	30	30	30	50	30	50	30	30	
p Poděla		20	20	20	20	20	20	20	20	20	20	20	
Velikost místnosti X Y		Směr pohledu napříč k ose lampy						Podélný směr pohledu k ose lampy					
2H	2H	38,3	40,1	38,6	40,3	40,6	38,3	40,1	38,6	40,4	40,6	40,6	
	3H	41,5	43,2	41,9	43,5	43,8	41,6	43,3	42,0	43,6	43,9	43,9	
	4H	41,5	43,1	41,9	43,4	43,7	41,6	43,2	42,0	43,5	43,8	43,8	
	6H	41,5	42,9	41,9	43,2	43,6	41,6	43,0	41,9	43,3	43,7	43,7	
	8H	41,4	42,8	41,8	43,2	43,5	41,5	42,9	41,9	43,3	43,6	43,6	
	12H	41,4	42,7	41,8	43,1	43,5	41,5	42,8	41,9	43,2	43,5	43,5	
4H	2H	39,9	41,5	40,3	41,8	42,1	40,0	41,5	40,3	41,8	42,1	42,1	
	3H	42,6	43,9	43,0	44,3	44,6	42,7	44,0	43,1	44,4	44,7	44,7	
	4H	42,6	43,8	43,1	44,2	44,6	42,7	43,9	43,1	44,3	44,7	44,7	
	6H	42,6	43,6	43,0	44,0	44,4	42,7	43,7	43,1	44,1	44,5	44,5	
	8H	42,6	43,5	43,0	43,9	44,4	42,7	43,6	43,1	44,0	44,4	44,4	
	12H	42,6	43,5	43,1	43,9	44,3	42,7	43,5	43,1	43,9	44,4	44,4	
8H	4H	42,7	43,6	43,1	44,0	44,5	42,8	43,7	43,2	44,1	44,5	44,5	
	6H	42,7	43,4	43,2	43,9	44,3	42,8	43,5	43,2	44,0	44,4	44,4	
	8H	42,7	43,4	43,2	43,8	44,3	42,8	43,4	43,3	43,9	44,4	44,4	
	12H	42,7	43,3	43,2	43,7	44,2	42,8	43,3	43,3	43,8	44,3	44,3	
	4H	42,7	43,5	43,1	43,9	44,4	42,7	43,6	43,2	44,0	44,5	44,5	
	6H	42,7	43,3	43,2	43,8	44,3	42,8	43,4	43,2	43,9	44,3	44,3	
12H	8H	42,7	43,2	43,2	43,7	44,2	42,8	43,3	43,3	43,8	44,3	44,3	
	12H	42,7	43,2	43,2	43,7	44,2	42,8	43,3	43,3	43,8	44,3	44,3	

Variační polohy pozorovatele pro vzdálenosti svítidel S

S = 1.0H	+0,2 / -0,2	+0,3 / -0,2
S = 1.5H	+0,9 / -1,0	+0,9 / -1,0
S = 2.0H	+2,1 / -2,8	+2,1 / -2,9

Standardní tabulka	---	---
Korekturní sčítanec	---	---

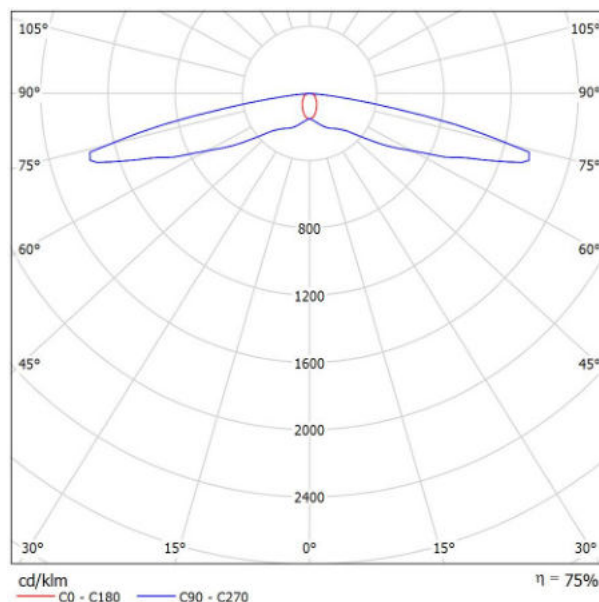
Kritizované oslovovací indice, vztažené na 360lm Celkový světelný tok

Zpracovatel
Telefon
Fax
e-mail

Schrack Technik NLILDF029E / Datový list svítidla

Výstup světla 1:

Obrázek svítidla najdete v našem katalogu svítidel.



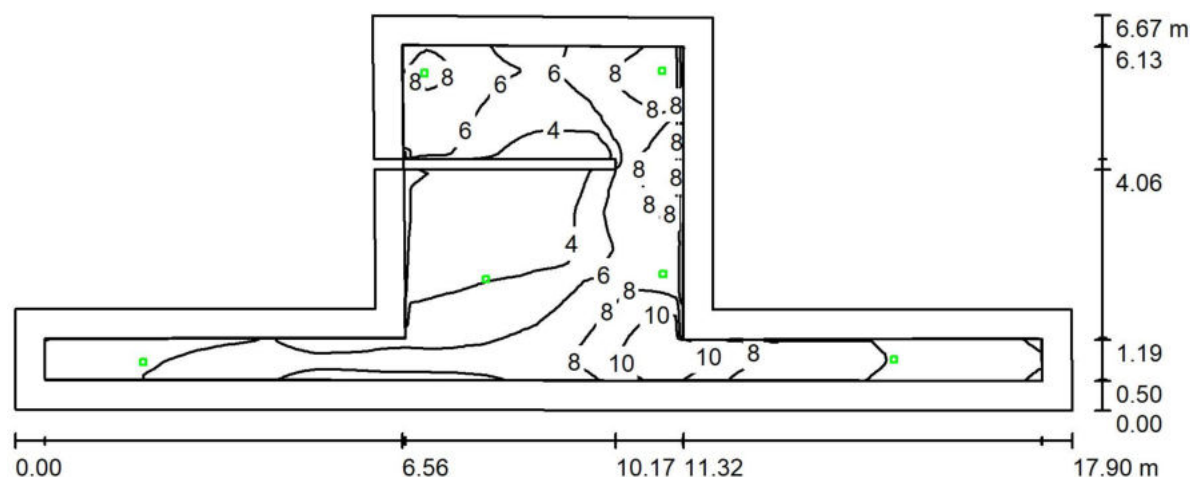
Klasifikace svítidel dle CIE: 100
Kód CIE Flux Code: 30 57 91 100 76

Výstup světla 1:

Vyhodnocení oslnění dle UGR												
p Strop		70	70	50	50	30	70	70	50	50	30	30
p Stěny		50	30	50	30	30	50	30	50	30	50	30
p Podlaha		20	20	20	20	20	20	20	20	20	20	20
Velikost místnosti X Y		Směr pohledu napříč k ose lampy					Podélný směr pohledu k ose lampy					
2H	2H	27,6	29,2	27,9	29,4	29,7	39,4	41,0	39,7	41,3	41,5	
	3H	29,2	30,7	29,5	30,9	31,2	46,0	47,5	46,4	47,8	48,1	
	4H	29,8	31,2	30,2	31,5	31,8	49,6	51,0	50,0	51,3	51,6	
	6H	29,8	31,1	30,2	31,5	31,8	51,1	52,4	51,5	52,8	53,1	
	8H	29,8	31,1	30,2	31,4	31,7	51,3	52,5	51,6	52,9	53,2	
4H	12H	29,8	31,0	30,2	31,3	31,7	51,2	52,5	51,6	52,8	53,2	
	2H	29,2	30,6	29,5	30,9	31,2	39,2	40,6	39,6	40,9	41,2	
	3H	30,8	32,0	31,2	32,4	32,7	45,8	47,0	46,2	47,4	47,7	
	4H	31,5	32,6	31,9	33,0	33,3	49,4	50,5	49,8	50,9	51,2	
	6H	31,5	32,5	31,9	32,9	33,3	51,0	51,9	51,4	52,3	52,7	
8H	12H	31,5	32,4	31,9	32,8	33,2	51,1	52,0	51,6	52,4	52,9	
	2H	31,5	32,3	31,9	32,7	33,2	51,2	52,0	51,6	52,4	52,8	
	4H	32,4	33,3	32,9	33,7	34,1	49,3	50,2	49,7	50,6	51,0	
	6H	32,4	33,2	32,9	33,6	34,1	50,9	51,6	51,4	52,1	52,5	
	8H	32,4	33,1	32,9	33,5	34,0	51,1	51,7	51,6	52,2	52,6	
12H	12H	32,4	33,0	32,9	33,5	34,0	51,1	51,6	51,6	52,1	52,6	
	4H	32,5	33,3	33,0	33,8	34,2	49,3	50,1	49,7	50,5	50,9	
	6H	32,6	33,2	33,0	33,6	34,1	50,9	51,5	51,4	52,0	52,4	
	8H	32,6	33,1	33,1	33,6	34,1	51,1	51,6	51,6	52,1	52,6	
	Variace polohy pozorovatele pro vzdálenosti světlů S											
S = 1.0H		+0,2 / -0,2					+0,5 / -0,6					
S = 1.5H		+0,4 / -0,5					+1,7 / -2,4					
S = 2.0H		+0,9 / -1,4					+2,8 / -5,4					
Standardní tabulka		BK05					---					
Korekturní sčítanec		14,2					---					
Korigované oslňovací indexy, vztahem na 360lm Celkový světelný tok												

Zpracovatel
Telefon
Fax
e-mail

2N01 - Vstupní hala a schodiště / Nouzové osvětlení / Shrnutí



Výška místnosti: 2.800 m, Montážní výška: 2.800 m, Činitel údržby: 0.72

Hodnoty v Lux, Měřítko 1:128

Plocha	ρ [%]	E_m [lx]	E_{min} [lx]	E_{max} [lx]	E_{min} / E_m
Uživatelská úroveň	/	6.01	1.91	12	0.317
Podlaha	20	5.78	1.76	12	0.304
Strop	80	0.00	0.00	0.01	0.019
Stěny (9)	50	5.19	0.01	392	/

Uživatelská úroveň:

Výška: 0.000 m
Rastr: 128 x 128 Body
Okrajová zóna: 0.500 m

Scéna s nouzovým osvětlením (EN 1838):

Vypočítává se pouze přímé světlo. Podíl odraženého světla se nebere v úvahu.

Poměr intenzity osvětlení (podle LG7): Stěny / pracovní rovina: - , Strop / pracovní rovina: - .

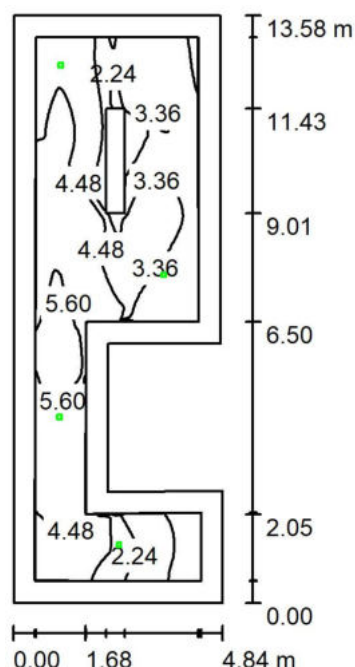
Kusovník svítidel

Č.	ks	Označení (Opravný faktor)	Φ (Svítilo) [lm]	Φ (Zdroje:) [lm]	P [W]
1	5	Schrack Technik NLILDF029E (1.000)	269	360	0.0
2	1	Schrack Technik NLILDR029E (1.000)	293	360	0.0
Celkem:			1636	2160	0.0

Specifický příkon: $0.00 \text{ W/m}^2 = 0.00 \text{ W/m}^2 / \text{lx}$ (Základní plocha: 58.84 m^2)

Zpracovatel
Telefon
Fax
e-mail

2N02 - Chodba a schody / Nouzové osvětlení / Shrnutí



Výška místnosti: 3.650 m, Montážní výška: 3.650 m, Činitel údržby: 0.72

Hodnoty v Lux, Měřítko 1:175

Plocha	ρ [%]	E_m [lx]	E_{min} [lx]	E_{max} [lx]	E_{min} / E_m
Uživatelská úroveň	/	3.81	1.05	6.66	0.276
Podlaha	20	3.55	1.02	6.67	0.288
Strop	80	0.00	0.00	0.01	0.000
Stěny (8)	50	3.71	0.03	235	/

Uživatelská úroveň:

Výška: 0.000 m
Rastr: 128 x 128 Body
Okrajová zóna: 0.500 m

Scéna s nouzovým osvětlením (EN 1838):

Vypočítává se pouze přímé světlo. Podíl odraženého světla se nebere v úvahu.

Poměr intenzity osvětlení (podle LG7): Stěny / pracovní rovina: 0.914, Strop / pracovní rovina: 0.001.

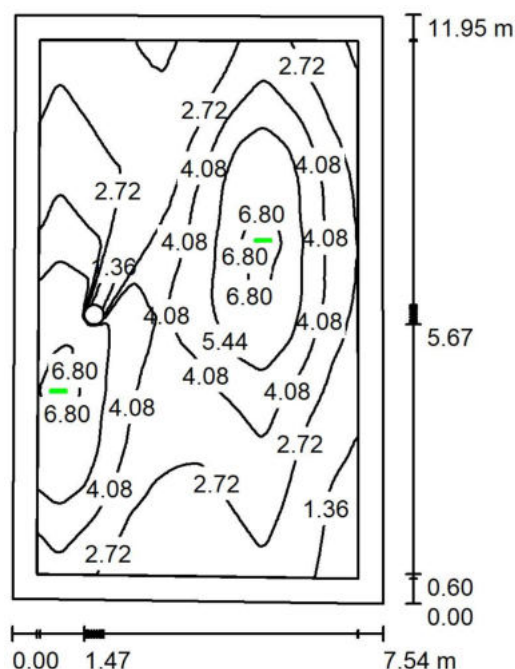
Kusovník svítidel

Č.	ks	Označení (Opravný faktor)	Φ (Svítilno) [lm]	Φ (Zdroje:) [lm]	P [W]
1	3	Schrack Technik NLILDF029E (1.000)	269	360	0.0
2	1	Schrack Technik NLILDR029E (1.000)	293	360	0.0
Celkem:			1099	1440	0.0

Specifický příkon: 0.00 W/m² = 0.00 W/m²/ lx (Základní plocha: 55.88 m²)

Zpracovatel
Telefon
Fax
e-mail

2N05 - Šatna veřejné bruslení / Nouzové osvětlení / Shrnutí



Výška místnosti: 3.420 m, Montážní výška: 3.420 m, Činitel údržby: 0.72

Hodnoty v Lux, Měřítko 1:154

Plocha	ρ [%]	E_m [lx]	E_{min} [lx]	E_{max} [lx]	E_{min} / E_{rr}
Uživatelská úroveň	/	3.70	0.60	7.40	0.161
Podlaha	20	3.43	0.43	7.40	0.127
Strop	80	0.00	0.00	0.03	0.044
Stěny (4)	50	1.84	0.01	21	/

Uživatelská úroveň:

Výška: 0.000 m
Rastr: 128 x 128 Body
Okrajová zóna: 0.500 m

Scéna s nouzovým osvětlením (EN 1838):

Vypočítává se pouze přímé světlo. Podíl odraženého světla se nebere v úvahu.

Poměr intenzity osvětlení (podle LG7): Stěny / pracovní rovina: 0.510, Strop / pracovní rovina: 0.001.

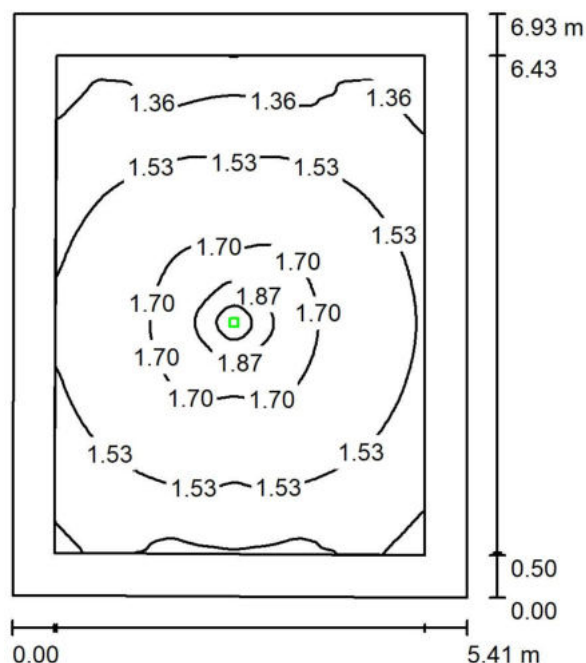
Kusovník svítidel

Č.	ks	Označení (Opravný faktor)	Φ (Svítilo) [lm]	Φ (Zdroje:) [lm]	P [W]
1	2	Schrack Technik NLKBU039EL (1.000)	388	520	0.0
Celkem:			776	1040	0.0

Specifický příkon: $0.00 \text{ W/m}^2 = 0.00 \text{ W/m}^2 / \text{lx}$ (Základní plocha: 89.10 m^2)

Zpracovatel
Telefon
Fax
e-mail

2N07 - Chodba / Nouzové osvětlení / Shrnutí



Výška místnosti: 3.000 m, Montážní výška: 3.000 m, Činitel údržby: 0.72

Hodnoty v Lux, Měřítko 1:90

Plocha	ρ [%]	E_m [lx]	E_{min} [lx]	E_{max} [lx]	E_{min} / E_m
Uživatelská úroveň	/	1.53	1.28	2.13	0.837
Podlaha	20	1.48	1.16	2.14	0.783
Strop	80	0.00	0.00	0.01	0.000
Stěny (4)	50	2.11	0.05	9.36	/

Uživatelská úroveň:

Výška: 0.000 m
Rastr: 128 x 128 Body
Okrajová zóna: 0.500 m

Scéna s nouzovým osvětlením (EN 1838):

Vypočítává se pouze přímé světlo. Podíl odraženého světla se nebere v úvahu.

Poměr intenzity osvětlení (podle LG7): Stěny / pracovní rovina: 1.375, Strop / pracovní rovina: 0.002.

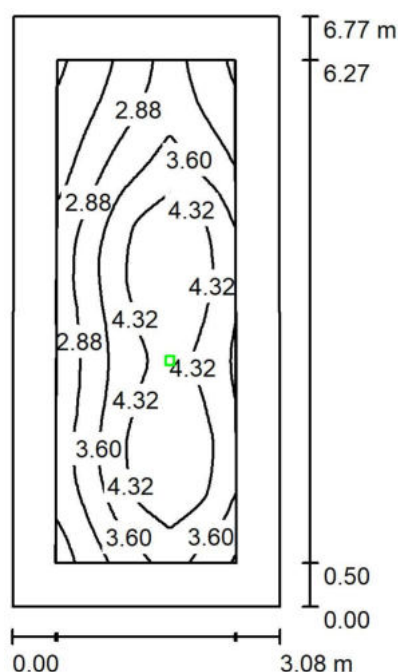
Kusovník svítidel

Č.	ks	Označení (Opravný faktor)	Φ (Svítidlo) [lm]	Φ (Zdroje:) [lm]	P [W]
1	1	Schrack Technik NLILDR029E (1.000)	293	360	0.0
Celkem:			293	360	0.0

Specifický příkon: $0.00 \text{ W/m}^2 = 0.00 \text{ W/m}^2 / \text{lx}$ (Základní plocha: 37.31 m^2)

Zpracovatel
Telefon
Fax
e-mail

2N08 - WC muži veřejnost / Nouzové osvětlení / Shrnutí



Výška místnosti: 3.000 m, Montážní výška: 3.000 m, Činitel údržby: 0.72

Hodnoty v Lux, Měřítko 1:87

Plocha	ρ [%]	E_m [lx]	E_{min} [lx]	E_{max} [lx]	E_{min} / E_m
Uživatelská úroveň	/	3.58	1.33	4.91	0.370
Podlaha	20	3.00	0.77	4.91	0.256
Strop	80	0.00	0.00	0.00	0.000
Stěny (4)	50	2.23	0.02	39	/

Uživatelská úroveň:

Výška: 0.000 m
Rastr: 128 x 128 Body
Okrajová zóna: 0.500 m

Scéna s nouzovým osvětlením (EN 1838):

Vypočítává se pouze přímé světlo. Podíl odraženého světla se nebere v úvahu.

Poměr intenzity osvětlení (podle LG7): Stěny / pracovní rovina: 0.614, Strop / pracovní rovina: 0.000.

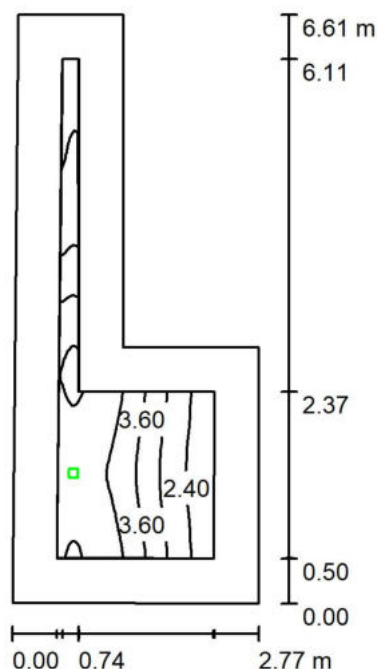
Kusovník svítidel

Č.	ks	Označení (Opravný faktor)	Φ (Svítilo) [lm]	Φ (Zdroje:) [lm]	P [W]
1	1	Schrack Technik NLILDF029E (1.000)	269	360	0.0
Celkem:			269	360	0.0

Specifický příkon: $0.00 \text{ W/m}^2 = 0.00 \text{ W/m}^2 / \text{lx}$ (Základní plocha: 20.72 m^2)

Zpracovatel
Telefon
Fax
e-mail

2N09 - WC ženy veřejnost / Nouzové osvětlení / Shrnutí



Výška místnosti: 3.000 m, Montážní výška: 3.000 m, Činitel údržby: 0.72

Hodnoty v Lux, Měřítko 1:85

Plocha	ρ [%]	E_m [lx]	E_{min} [lx]	E_{max} [lx]	E_{min} / E_{rr}
Uživatelská úroveň	/	3.58	1.90	4.90	0.530
Podlaha	20	3.22	1.24	4.91	0.384
Strop	80	0.00	0.00	0.00	0.000
Stěny (6)	50	2.74	0.00	142	/

Uživatelská úroveň:

Výška: 0.000 m
Rastr: 128 x 128 Body
Okrajová zóna: 0.500 m

Scéna s nouzovým osvětlením (EN 1838):

Vypočítává se pouze přímé světlo. Podíl odraženého světla se nebere v úvahu.

Poměr intenzity osvětlení (podle LG7): Stěny / pracovní rovina: 0.771, Strop / pracovní rovina: 0.000.

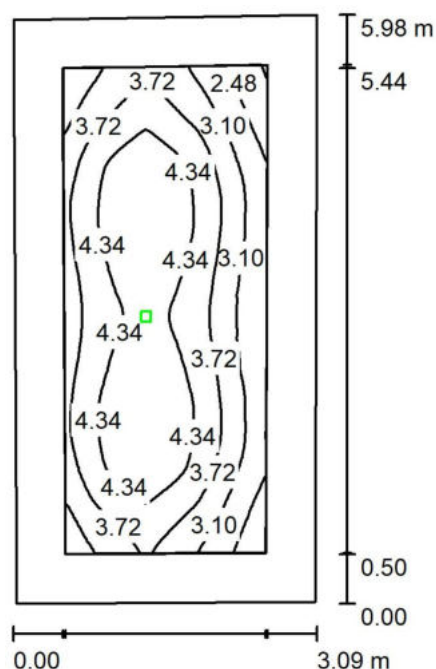
Kusovník svítidel

Č.	ks	Označení (Opravný faktor)	Φ (Svítidlo) [lm]	Φ (Zdroje:) [lm]	P [W]
1	1	Schrack Technik NLILDF029E (1.000)	269	360	0.0
Celkem:			269	360	0.0

Specifický příkon: 0.00 W/m² = 0.00 W/m²/ lx (Základní plocha: 12.36 m²)

Zpracovatel
Telefon
Fax
e-mail

2N11 - Vrátnice a pokladna / Nouzové osvětlení / Shrnutí



Výška místnosti: 3.000 m, Montážní výška: 3.000 m, Činitel údržby: 0.72

Hodnoty v Lux, Měřítko 1:77

Plocha	ρ [%]	E_m [lx]	E_{min} [lx]	E_{max} [lx]	E_{min} / E_m
Uživatelská úroveň	/	3.80	1.79	4.91	0.473
Podlaha	20	3.16	0.95	4.91	0.300
Strop	80	0.00	0.00	0.00	0.000
Stěny (4)	50	2.52	0.02	37	/

Uživatelská úroveň:

Výška:	0.000 m
Rastr:	128 x 128 Body
Okrajová zóna:	0.500 m

Scéna s nouzovým osvětlením (EN 1838):

Vypočítává se pouze přímé světlo. Podíl odráženého světla se nebere v úvahu.

Poměr intenzity osvětlení (podle LG7): Stěny / pracovní rovina: 0.657, Strop / pracovní rovina: 0.000.

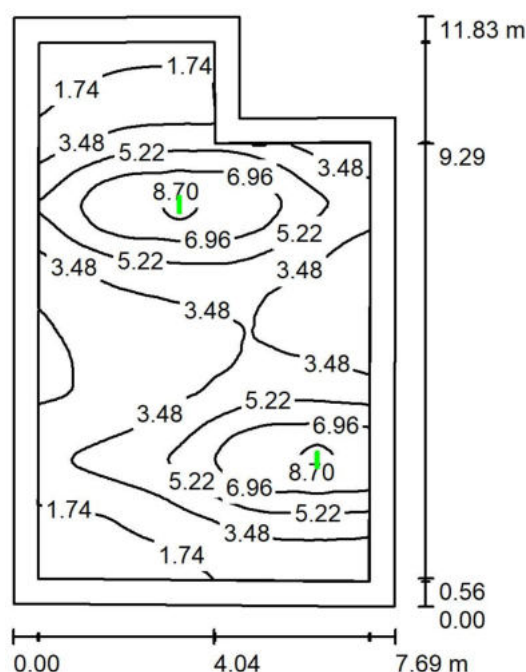
Kusovník svítidel

Č.	ks	Označení (Opravný faktor)	Φ (Svítidlo) [lm]	Φ (Zdroje:) [lm]	P [W]
1	1	Schrack Technik NLILDF029E (1.000)	269	360	0.0
			Celkem: 269	Celkem: 360	0.0

Specifický příkon: $0.00 \text{ W/m}^2 = 0.00 \text{ W/m}^2 / \text{lx}$ (Základní plocha: 18.19 m^2)

Zpracovatel
Telefon
Fax
e-mail

2N12 - Šatna veřejné bruslení - 110 osob / Nouzové osvětlení / Shrnutí



Výška místnosti: 3.000 m, Montážní výška: 3.000 m, Činitel údržby: 0.72

Hodnoty v Lux, Měřítko 1:152

Plocha	ρ [%]	E_m [lx]	E_{min} [lx]	E_{max} [lx]	E_{min} / E_m
Uživatelská úroveň	/	4.06	0.56	9.24	0.137
Podlaha	20	3.66	0.38	9.24	0.103
Strop	80	0.00	0.00	0.03	0.028
Stěny (6)	50	2.15	0.01	99	/

Uživatelská úroveň:

Výška: 0.000 m
Rastr: 128 x 128 Body
Okrajová zóna: 0.500 m

Scéna s nouzovým osvětlením (EN 1838):

Vypočítává se pouze přímé světlo. Podíl odraženého světla se nebere v úvahu.

Poměr intenzity osvětlení (podle LG7): Stěny / pracovní rovina: 0.532, Strop / pracovní rovina: 0.001.

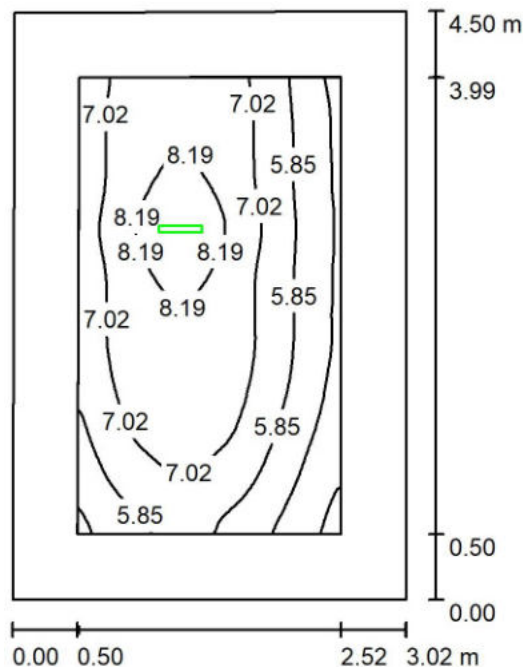
Kusovník svítidel

Č.	ks	Označení (Opravný faktor)	Φ (Svítilo) [lm]	Φ (Zdroje:) [lm]	P [W]
1	2	Schrack Technik NLKBU039EL (1.000)	388	520	0.0
Celkem:			776	1040	0.0

Specifický příkon: 0.00 W/m² = 0.00 W/m²/ lx (Základní plocha: 83.98 m²)

Zpracovatel
Telefon
Fax
e-mail

2N14 - Brusírna / Nouzové osvětlení / Shrnutí



Výška místnosti: 3.000 m, Montážní výška: 3.000 m, Činitel údržby: 0.72

Hodnoty v Lux, Měřítko 1:58

Plocha	ρ [%]	E_m [lx]	E_{min} [lx]	E_{max} [lx]	E_{min} / E_{max}
Uživatelská úroveň	/	6.70	3.09	8.92	0.461
Podlaha	20	5.63	1.72	8.90	0.306
Strop	80	0.00	0.00	0.03	0.000
Stěny (4)	50	4.51	0.03	86	/

Uživatelská úroveň:

Výška:	0.000 m
Rastr:	128 x 128 Body
Okrajová zóna:	0.500 m

Scéna s nouzovým osvětlením (EN 1838):

Vypočítává se pouze přímé světlo. Podíl odráženého světla se nebere v úvahu.

Poměr intenzity osvětlení (podle LG7): Stěny / pracovní rovina: 0.672, Strop / pracovní rovina: 0.001.

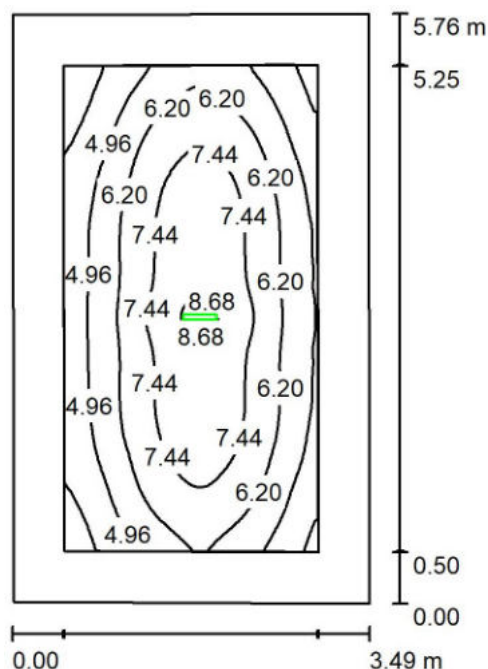
Kusovník svítidel

Č.	ks	Označení (Opravný faktor)	Φ (Svítidlo) [lm]	Φ (Zdroje:) [lm]	P [W]
1	1	Schrack Technik NLKBU039EL (1.000)	388	520	0.0
			Celkem: 388	Celkem: 520	0.0

Specifický příkon: $0.00 \text{ W/m}^2 = 0.00 \text{ W/m}^2 / \text{lx}$ (Základní plocha: 13.56 m^2)

Zpracovatel
Telefon
Fax
e-mail

2N17 - Velín a denní místnost / Nouzové osvětlení / Shrnutí



Výška místnosti: 3.000 m, Montážní výška: 3.000 m, Činitel údržby: 0.72

Hodnoty v Lux, Měřítko 1:74

Plocha	ρ [%]	E_m [lx]	E_{min} [lx]	E_{max} [lx]	E_{min} / E_m
Uživatelská úroveň	/	6.17	2.72	8.92	0.441
Podlaha	20	5.05	1.55	8.92	0.306
Strop	80	0.00	0.00	0.03	0.000
Stěny (4)	50	3.22	0.03	34	/

Uživatelská úroveň:

Výška: 0.000 m
Rastr: 128 x 128 Body
Okrajová zóna: 0.500 m

Scéna s nouzovým osvětlením (EN 1838):

Vypočítává se pouze přímé světlo. Podíl odraženého světla se nebere v úvahu.

Poměr intenzity osvětlení (podle LG7): Stěny / pracovní rovina: 0.521, Strop / pracovní rovina: 0.001.

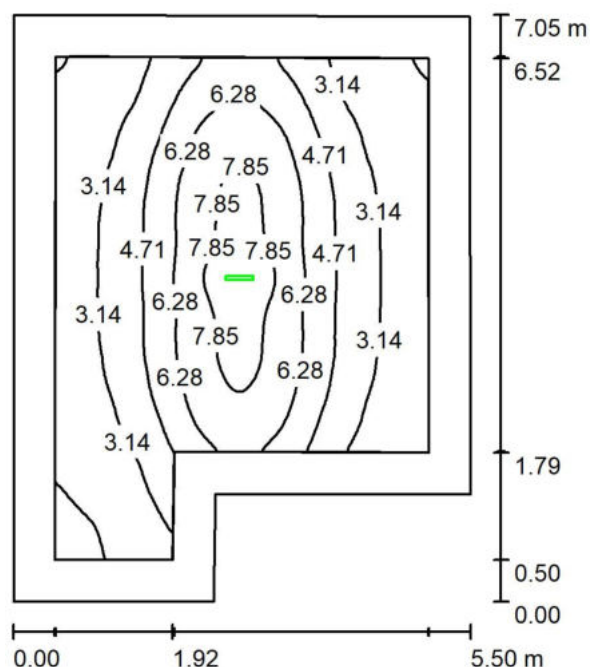
Kusovník svítidel

Č.	ks	Označení (Opravný faktor)	Φ (Svítidlo) [lm]	Φ (Zdroje:) [lm]	P [W]
1	1	Schrack Technik NLKBU039EL (1.000)	388	520	0.0
Celkem:			388	520	0.0

Specifický příkon: 0.00 W/m² = 0.00 W/m²/ lx (Základní plocha: 19.99 m²)

Zpracovatel
Telefon
Fax
e-mail

2N16 - Dílna / Nouzové osvětlení / Shrnutí



Výška místnosti: 3.000 m, Montážní výška: 3.000 m, Činitel údržby: 0.72

Hodnoty v Lux, Měřítko 1:91

Plocha	ρ [%]	E_m [lx]	E_{min} [lx]	E_{max} [lx]	E_{min} / E_m
Uživatelská úroveň	/	4.47	1.07	8.92	0.239
Podlaha	20	3.74	0.00	8.92	0.000
Strop	80	0.00	0.00	0.03	0.000
Stěny (6)	50	2.00	0.00	39	/

Uživatelská úroveň:

Výška: 0.000 m
Rastr: 128 x 128 Body
Okrajová zóna: 0.500 m

Scéna s nouzovým osvětlením (EN 1838):

Vypočítává se pouze přímé světlo. Podíl odraženého světla se nebere v úvahu.

Poměr intenzity osvětlení (podle LG7): Stěny / pracovní rovina: 0.447, Strop / pracovní rovina: 0.001.

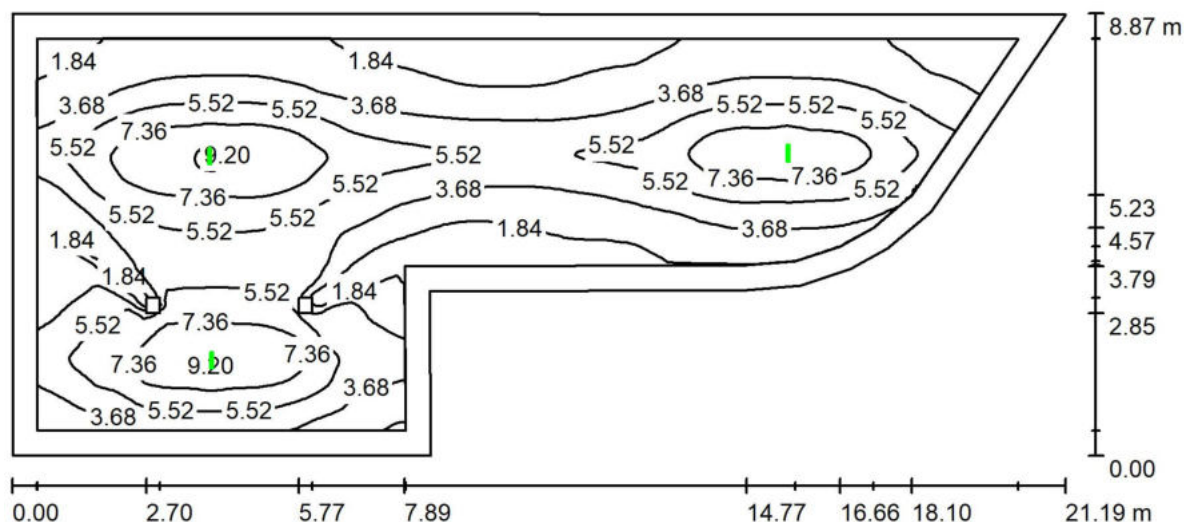
Kusovník svítidel

Č.	ks	Označení (Opravný faktor)	Φ (Svítilo) [lm]	Φ (Zdroje:) [lm]	P [W]
1	1	Schrack Technik NLKBU039EL (1.000)	388	520	0.0
Celkem:			388	520	0.0

Specifický příkon: 0.00 W/m² = 0.00 W/m²/ lx (Základní plocha: 34.64 m²)

Zpracovatel
Telefon
Fax
e-mail

2N15 - Rolbárna / Nouzové osvětlení / Shrnutí



Výška místnosti: 3.050 m, Montážní výška: 3.050 m, Činitel údržby: 0.72

Hodnoty v Lux, Měřítko 1:152

Plocha	ρ [%]	E_m [lx]	E_{min} [lx]	E_{max} [lx]	E_{min} / E_m
Uživatelská úroveň	/	4.46	0.52	9.70	0.116
Podlaha	20	3.95	0.38	9.61	0.097
Strop	80	0.00	0.00	0.03	0.011
Stěny (10)	50	1.70	0.01	17	/

Uživatelská úroveň:

Výška: 0.000 m
Rastr: 128 x 128 Body
Okrajová zóna: 0.500 m

Scéna s nouzovým osvětlením (EN 1838):

Vypočítává se pouze přímé světlo. Podíl odraženého světla se nebere v úvahu.

Poměr intenzity osvětlení (podle LG7): Stěny / pracovní rovina: 0.379, Strop / pracovní rovina: 0.000.

Kusovník svítidel

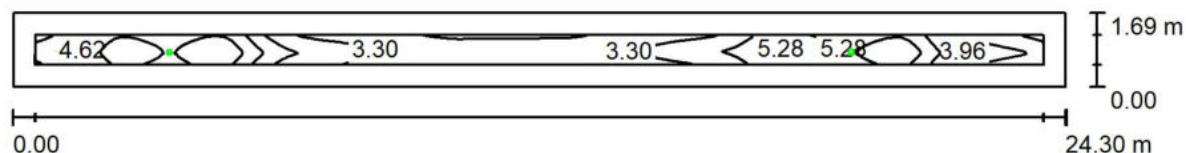
Č.	ks	Označení (Opravný faktor)	Φ (Svítidlo) [lm]	Φ (Zdroje:) [lm]	P [W]
1	3	Schrack Technik NLKBU039EL (1.000)	388	520	0.0
Celkem:			1164	1560	0.0

Specifický příkon: 0.00 W/m² = 0.00 W/m²/ lx (Základní plocha: 133.89 m²)



Zpracovatel
Telefon
Fax
e-mail

2N21 - Chodba / Nouzové osvětlení / Shrnutí



Výška místnosti: 2.800 m, Montážní výška: 2.800 m, Činitel údržby: 0.72

Hodnoty v Lux, Měřítko 1:174

Plocha	ρ [%]	E_m [lx]	E_{min} [lx]	E_{max} [lx]	E_{min} / E_m
Uživatelská úroveň	/	3.99	2.45	5.77	0.614
Podlaha	20	3.50	1.41	5.78	0.404
Strop	80	0.00	0.00	0.00	0.005
Stěny (4)	50	1.68	0.00	24	/

Uživatelská úroveň:

Výška: 0.000 m
Rastr: 128 x 128 Body
Okrajová zóna: 0.500 m

Scéna s nouzovým osvětlením (EN 1838):

Vypočítává se pouze přímé světlo. Podíl odraženého světla se nebere v úvahu.

Poměr intenzity osvětlení (podle LG7): Stěny / pracovní rovina: 0.418, Strop / pracovní rovina: 0.000.

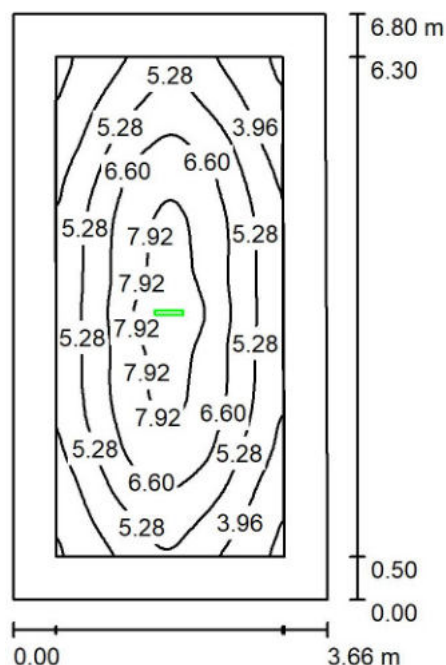
Kusovník svítidel

Č.	ks	Označení (Opravný faktor)	Φ (Svítidlo) [lm]	Φ (Zdroje) [lm]	P [W]
1	2	Schrack Technik NLILDF029E (1.000)	269	360	0.0
Celkem:			537	720	0.0

Specifický příkon: $0.00 \text{ W/m}^2 = 0.00 \text{ W/m}^2 / \text{lx}$ (Základní plocha: 40.86 m^2)

Zpracovatel
Telefon
Fax
e-mail

2N24 - Šatna / Nouzové osvětlení / Shrnutí



Výška místnosti: 3.000 m, Montážní výška: 3.000 m, Činitel údržby: 0.72

Hodnoty v Lux, Měřítko 1:88

Plocha	ρ [%]	E_m [lx]	E_{min} [lx]	E_{max} [lx]	E_{min} / E_m
Uživatelská úroveň	/	5.69	2.32	8.92	0.408
Podlaha	20	4.64	1.28	8.94	0.276
Strop	80	0.00	0.00	0.03	0.000
Stěny (4)	50	2.62	0.02	24	/

Uživatelská úroveň:

Výška: 0.000 m
Rastr: 128 x 128 Body
Okrajová zóna: 0.500 m

Scéna s nouzovým osvětlením (EN 1838):

Vypočítává se pouze přímé světlo. Podíl odraženého světla se nebere v úvahu.

Poměr intenzity osvětlení (podle LG7): Stěny / pracovní rovina: 0.461, Strop / pracovní rovina: 0.001.

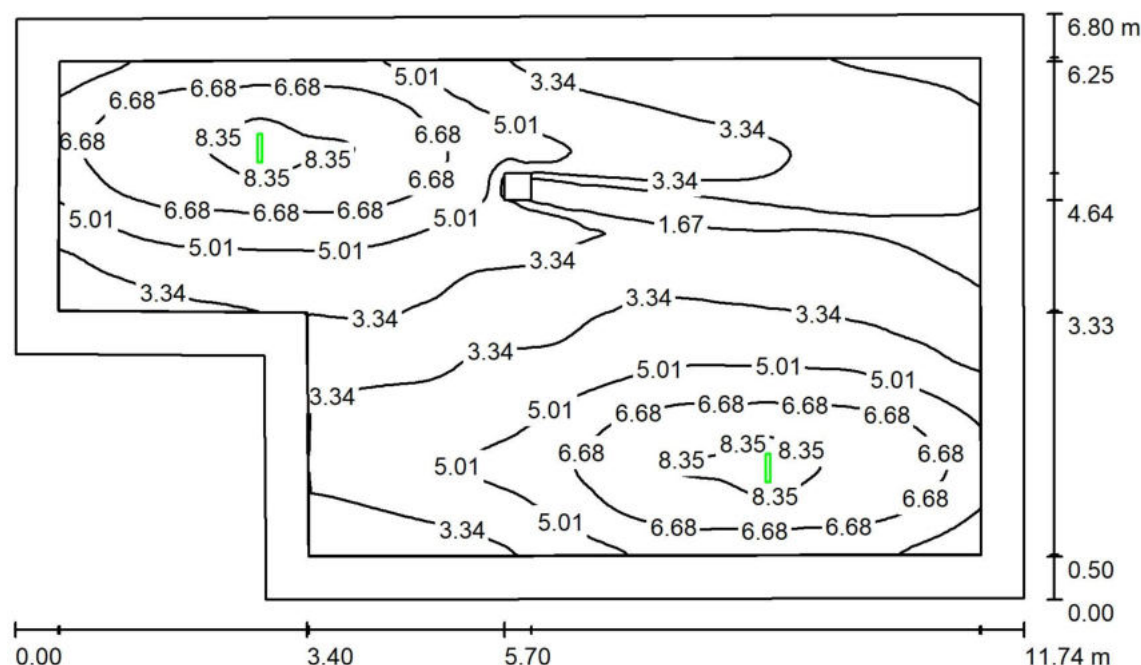
Kusovník svítidel

Č.	ks	Označení (Opravný faktor)	Φ (Svítilo) [lm]	Φ (Zdroje:) [lm]	P [W]
1	1	Schrack Technik NLKBU039EL (1.000)	388	520	0.0
Celkem:			388	520	0.0

Specifický příkon: $0.00 \text{ W/m}^2 = 0.00 \text{ W/m}^2 / \text{lx}$ (Základní plocha: 24.78 m^2)

Zpracovatel
Telefon
Fax
e-mail

2N25 - Šatna hosté / Nouzové osvětlení / Shrnutí



Výška místnosti: 3.000 m, Montážní výška: 3.000 m, Činitel údržby: 0.72

Hodnoty v Lux, Měřítko 1:88

Plocha	ρ [%]	E_m [lx]	E_{min} [lx]	E_{max} [lx]	E_{min} / E_m
Uživatelská úroveň	/	4.61	0.79	9.11	0.171
Podlaha	20	4.19	0.72	9.13	0.171
Strop	80	0.00	0.00	0.03	0.020
Stěny (6)	50	2.29	0.01	32	/

Uživatelská úroveň:

Výška: 0.000 m
Rastr: 128 x 128 Body
Okrajová zóna: 0.500 m

Scéna s nouzovým osvětlením (EN 1838):

Vypočítává se pouze přímé světlo. Podíl odraženého světla se nebere v úvahu.

Poměr intenzity osvětlení (podle LG7): Stěny / pracovní rovina: 0.497, Strop / pracovní rovina: 0.001.

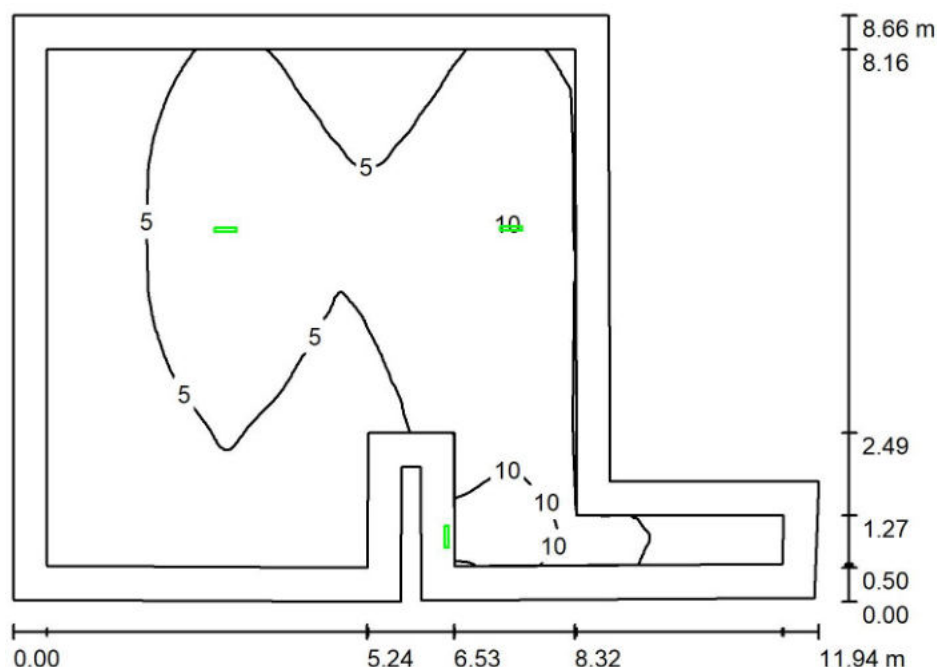
Kusovník svítidel

Č.	ks	Označení (Opravný faktor)	Φ (Svítilo) [lm]	Φ (Zdroje:) [lm]	P [W]
1	2	Schrack Technik NLKBU039EL (1.000)	388	520	0.0
Celkem:			776	1040	0.0

Specifický příkon: 0.00 W/m² = 0.00 W/m²/ lx (Základní plocha: 71.02 m²)

Zpracovatel
Telefon
Fax
e-mail

2N31a - Šatna A / Nouzové osvětlení / Shrnutí



Výška místnosti: 3.000 m, Montážní výška: 3.000 m, Činitel údržby: 0.72

Hodnoty v Lux, Měřítko 1:112

Plocha	ρ [%]	E_m [lx]	E_{min} [lx]	E_{max} [lx]	E_{min} / E_m
Uživatelská úroveň	/	5.44	0.56	12	0.104
Podlaha	20	4.91	0.36	12	0.073
Strop	80	0.00	0.00	0.03	0.020
Stěny (10)	50	3.26	0.01	789	/

Uživatelská úroveň:

Výška: 0.000 m
Rastr: 128 x 128 Body
Okrajová zóna: 0.500 m

Scéna s nouzovým osvětlením (EN 1838):

Vypočítává se pouze přímé světlo. Podíl odraženého světla se nebere v úvahu.

Poměr intenzity osvětlení (podle LG7): Stěny / pracovní rovina: 0.603, Strop / pracovní rovina: 0.001.

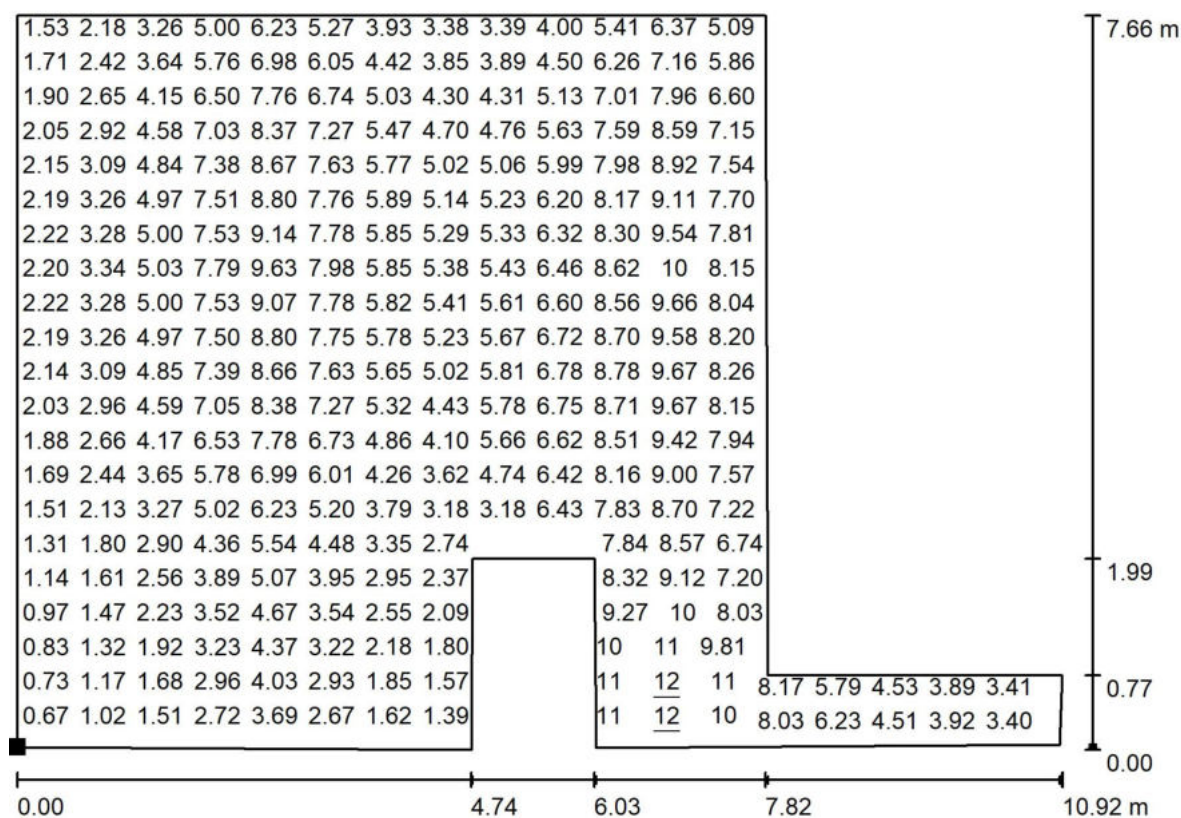
Kusovník svítidel

Č.	ks	Označení (Opravný faktor)	Φ (Svítidlo) [lm]	Φ (Zdroje:) [lm]	P [W]
1	3	Schrack Technik NLKBU039EL (1.000)	388	520	0.0
Celkem:			1164	1560	0.0

Specifický příkon: 0.00 W/m² = 0.00 W/m²/ lx (Základní plocha: 80.98 m²)

Zpracovatel
Telefon
Fax
e-mail

2N31a - Šatna A / Nouzové osvětlení / Protipaniková plocha 1 / Hodnotový graf (E_v svisle)



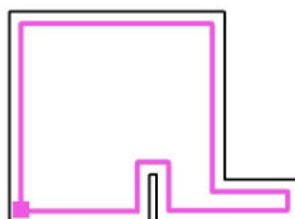
Hodnoty v Lux, Měřítko 1 : 79

Nelze zobrazit všechny vypočtené hodnoty.

Poloha plochy v místnosti:

Označený bod:

(93.573 m, 177.371 m, 0.000 m)



Rastr: 128 x 128 Body

E_m [lx]
5.44

E_{min} [lx]
0.56

E_{max} [lx]
12

E_{min} / E_m
0.104

E_{min} / E_{max}
0.047



Zpracovatel
Telefon
Fax
e-mail

2N31c - Chodba / Nouzové osvětlení / Shrnutí



Výška místnosti: 3.000 m, Montážní výška: 3.000 m, Činitel údržby: 0.72

Hodnoty v Lux, Měřítko 1:85

Plocha	ρ [%]	E_m [lx]	E_{min} [lx]	E_{max} [lx]	E_{min} / E_m
Uživatelská úroveň	/	5.61	2.37	8.91	0.423
Podlaha	20	4.86	1.56	8.92	0.320
Strop	80	0.00	0.00	0.02	0.000
Stěny (4)	50	2.51	0.00	42	/

Uživatelská úroveň:

Výška: 0.000 m
Rastr: 128 x 128 Body
Okrajová zóna: 0.500 m

Scéna s nouzovým osvětlením (EN 1838):

Vypočítává se pouze přímé světlo. Podíl odraženého světla se nebere v úvahu.

Poměr intenzity osvětlení (podle LG7): Stěny / pracovní rovina: 0.445, Strop / pracovní rovina: 0.001.

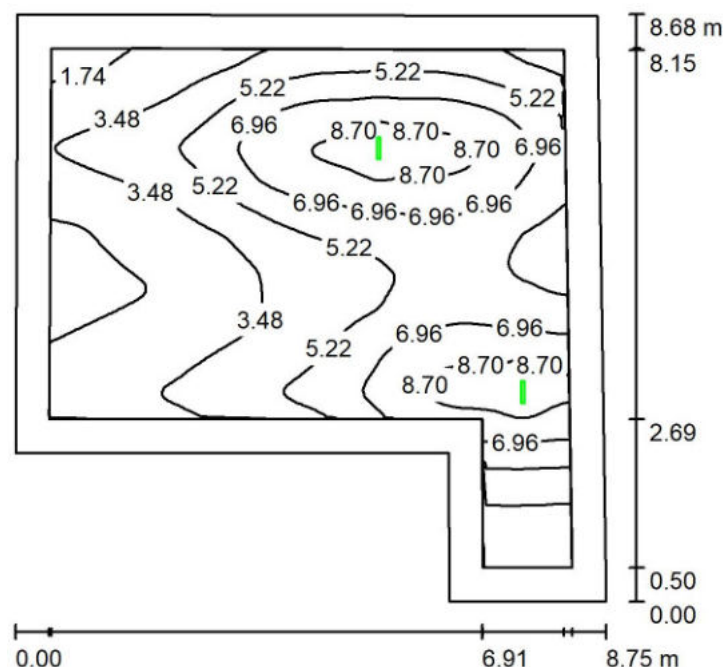
Kusovník svítidel

Č.	ks	Označení (Opravný faktor)	Φ (Svítidlo) [lm]	Φ (Zdroje:) [lm]	P [W]
1	1	Schrack Technik NLKBU039EL (1.000)	388	520	0.0
Celkem:			388	520	0.0

Specifický příkon: $0.00 \text{ W/m}^2 = 0.00 \text{ W/m}^2 / \text{lx}$ (Základní plocha: 17.00 m^2)

Zpracovatel
Telefon
Fax
e-mail

2N31f- Relaxační místnost / Nouzové osvětlení / Shrnutí



Výška místnosti: 3.000 m, Montážní výška: 3.000 m, Činitel údržby: 0.72

Hodnoty v Lux, Měřítko 1:112

Plocha	ρ [%]	E_m [lx]	E_{min} [lx]	E_{max} [lx]	E_{min} / E_m
Uživatelská úroveň	/	5.08	1.08	9.80	0.214
Podlaha	20	4.59	0.69	9.78	0.151
Strop	80	0.00	0.00	0.03	0.055
Stěny (6)	50	2.67	0.01	161	/

Uživatelská úroveň:

Výška: 0.000 m
Rastr: 128 x 128 Body
Okrajová zóna: 0.500 m

Scéna s nouzovým osvětlením (EN 1838):

Vypočítává se pouze přímé světlo. Podíl odraženého světla se nebere v úvahu.

Poměr intenzity osvětlení (podle LG7): Stěny / pracovní rovina: 0.525, Strop / pracovní rovina: 0.001.

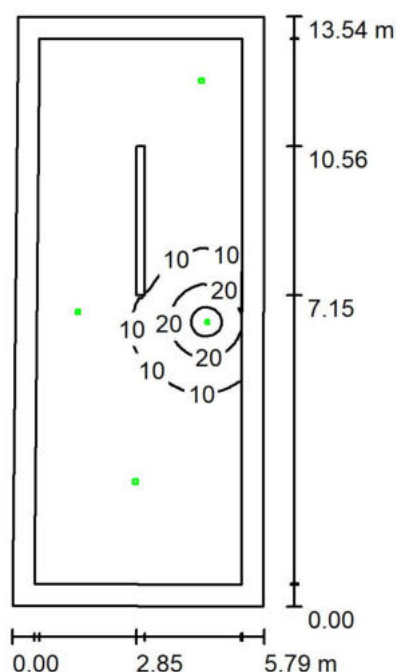
Kusovník svítidel

Č.	ks	Označení (Opravný faktor)	Φ (Svítilo) [lm]	Φ (Zdroje:) [lm]	P [W]
1	2	Schrack Technik NLKBU039EL (1.000)	388	520	0.0
Celkem:			776	1040	0.0

Specifický příkon: 0.00 W/m² = 0.00 W/m²/ lx (Základní plocha: 61.05 m²)

Zpracovatel
Telefon
Fax
e-mail

2N04 - Vstupní hala a schodiště / Nouzové osvětlení / Shrnutí



Výška místnosti: 3.000 m, Montážní výška: 3.000 m, Činitel údržby: 0.72

Hodnoty v Lux, Měřítko 1:174

Plocha	ρ [%]	E_m [lx]	E_{min} [lx]	E_{max} [lx]	E_{min} / E_{rr}
Uživatelská úroveň	/	6.03	1.61	34	0.267
Podlaha	20	5.49	0.96	35	0.175
Strop	80	0.01	0.00	72	0.007
Stěny (4)	50	3.08	0.03	146	/

Uživatelská úroveň:

Výška: 0.000 m
Rastr: 128 x 128 Body
Okrajová zóna: 0.500 m

Scéna s nouzovým osvětlením (EN 1838):

Vypočítává se pouze přímé světlo. Podíl odraženého světla se nebere v úvahu.

Poměr intenzity osvětlení (podle LG7): Stěny / pracovní rovina: 0.466, Strop / pracovní rovina: 0.002.

Kusovník svítidel

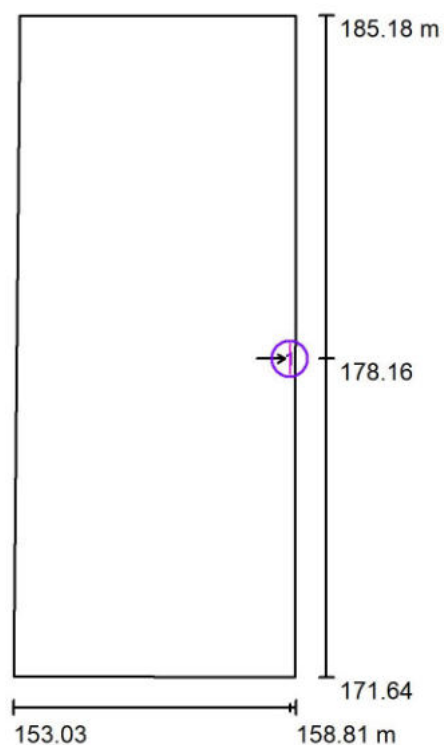
Č.	ks	Označení (Opravný faktor)	Φ (Svítilno) [lm]	Φ (Zdroje:) [lm]	P [W]
1	2	Schrack Technik NLILDF029E (1.000)	269	360	0.0
2	1	Schrack Technik NLILDR029E (1.000)	293	360	0.0
3	1	Schrack Technik NLILDS029E (1.000)	282	360	3.9
Celkem:			1112	1440	3.9

Specifický příkon: $0.05 \text{ W/m}^2 = 0.84 \text{ W/m}^2/100 \text{ lx}$ (Základní plocha: 77.13 m^2)



Zpracovatel
Telefon
Fax
e-mail

2N04 - Vstupní hala a schodiště / Nouzové osvětlení / Výpočtové plochy (přehled výsledků)



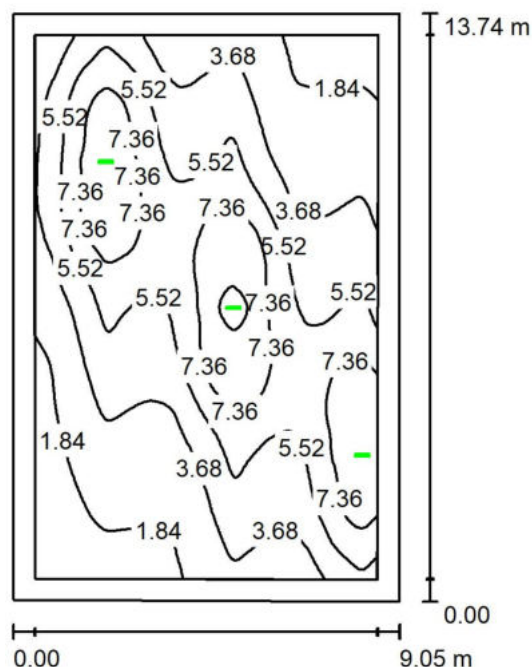
Měřítko 1 : 155

Seznam výpočtových ploch

Č.	Označení	Typ	Rastr	E_m [lx]	E_{min} [lx]	E_{max} [lx]	E_{min} / E_m	E_{min} / E_{max}
1	Central Stop	vertikální, 180.0°	16 x 16	10	9.12	11	0.881	0.826

Zpracovatel
Telefon
Fax
e-mail

2N33 - Místnost pro nácvik střelby / Nouzové osvětlení / Shrnutí



Výška místnosti: 3.100 m, Montážní výška: 3.100 m, Činitel údržby: 0.72

Hodnoty v Lux, Měřítko 1:177

Plocha	ρ [%]	E_m [lx]	E_{min} [lx]	E_{max} [lx]	E_{min} / E_{rr}
Uživatelská úroveň	/	4.78	0.58	9.77	0.121
Podlaha	20	4.42	0.36	9.78	0.082
Strop	80	0.00	0.00	0.03	0.052
Stěny (4)	50	2.06	0.02	23	/

Uživatelská úroveň:

Výška: 0.000 m
Rastr: 128 x 128 Body
Okrajová zóna: 0.500 m

Scéna s nouzovým osvětlením (EN 1838):

Vypočítává se pouze přímé světlo. Podíl odraženého světla se nebere v úvahu.

Poměr intenzity osvětlení (podle LG7): Stěny / pracovní rovina: 0.429, Strop / pracovní rovina: 0.000.

Kusovník svítidel

Č.	ks	Označení (Opravný faktor)	Φ (Svítidlo) [lm]	Φ (Zdroje:) [lm]	P [W]
1	3	Schrack Technik NLKBU039EL (1.000)	388	520	0.0
Celkem:			1164	1560	0.0

Specifický příkon: 0.00 W/m² = 0.00 W/m²/ lx (Základní plocha: 123.81 m²)



Zpracovatel
Telefon
Fax
e-mail

2N34 - Chodba / Nouzové osvětlení / Shrnutí



Výška místnosti: 3.650 m, Montážní výška: 3.650 m, Činitel údržby: 0.72

Hodnoty v Lux, Měřítko 1:167

Plocha	ρ [%]	E_m [lx]	E_{min} [lx]	E_{max} [lx]	E_{min} / E_m
Uživatelská úroveň	/	4.57	1.61	23	0.353
Podlaha	20	4.20	0.98	23	0.233
Strop	80	0.01	0.00	32	0.001
Stěny (6)	50	1.94	0.01	17	/

Uživatelská úroveň:

Výška: 0.000 m
Rastr: 128 x 128 Body
Okrajová zóna: 0.500 m

Scéna s nouzovým osvětlením (EN 1838):

Vypočítává se pouze přímé světlo. Podíl odraženého světla se nebere v úvahu.

Poměr intenzity osvětlení (podle LG7): Stěny / pracovní rovina: 0.421, Strop / pracovní rovina: 0.002.

Kusovník svítidel

Č.	ks	Označení (Opravný faktor)	Φ (Svítidlo) [lm]	Φ (Zdroje) [lm]	P [W]
1	3	Schrack Technik NLILDF029E (1.000)	269	360	0.0
2	1	Schrack Technik NLILDS029E (1.000)	282	360	3.9
Celkem:			1088	1440	3.9

Specifický příkon: $0.06 \text{ W/m}^2 = 1.22 \text{ W/m}^2/100 \text{ lx}$ (Základní plocha: 69.53 m^2)



Zpracovatel
Telefon
Fax
e-mail

2N34 - Chodba / Nouzové osvětlení / Výpočtové plochy (přehled výsledků)

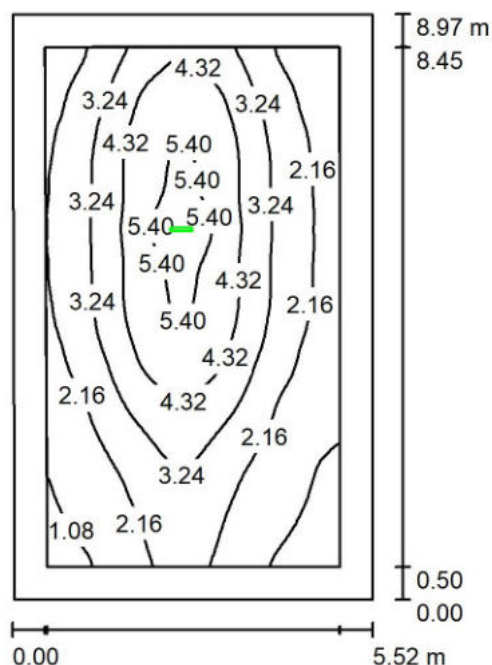
Měřítko 1 : 167

Seznam výpočtových ploch

Č.	Označení	Typ	Rastr	E_m [lx]	E_{min} [lx]	E_{max} [lx]	E_{min} / E_m	E_{min} / E_{max}
1	Hydrant	vertikální, 0.0°	32 x 32	5.49	3.54	8.14	0.644	0.434

Zpracovatel
Telefon
Fax
e-mail

2N35 - Šatna sportovci / Nouzové osvětlení / Shrnutí



Výška místnosti: 3.650 m, Montážní výška: 3.650 m, Činitel údržby: 0.72

Hodnoty v Lux, Měřítko 1:116

Plocha	ρ [%]	E_m [lx]	E_{min} [lx]	E_{max} [lx]	E_{min} / E_{rr}
Uživatelská úroveň	/	3.06	0.62	6.01	0.202
Podlaha	20	2.63	0.40	6.03	0.153
Strop	80	0.00	0.00	0.02	0.000
Stěny (4)	50	1.42	0.01	24	/

Uživatelská úroveň:

Výška: 0.000 m
Rastr: 128 x 128 Body
Okrajová zóna: 0.500 m

Scéna s nouzovým osvětlením (EN 1838):

Vypočítává se pouze přímé světlo. Podíl odraženého světla se nebere v úvahu.

Poměr intenzity osvětlení (podle LG7): Stěny / pracovní rovina: 0.471, Strop / pracovní rovina: 0.001.

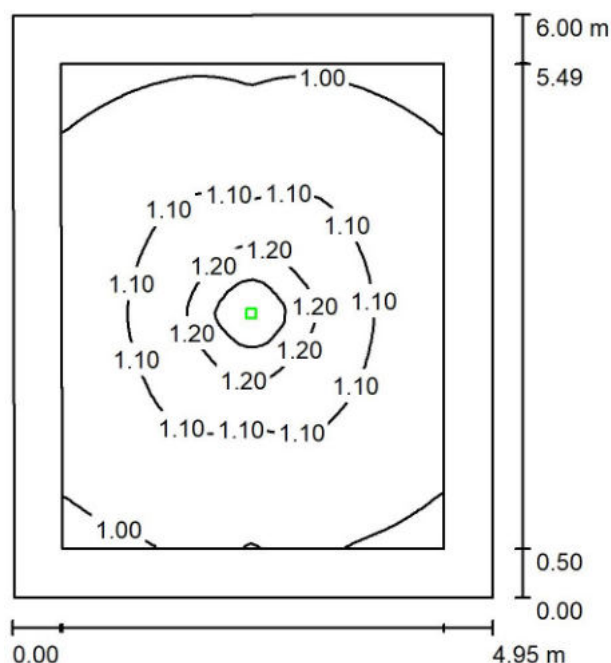
Kusovník svítidel

Č.	ks	Označení (Opravný faktor)	Φ (Svítilo) [lm]	Φ (Zdroje:) [lm]	P [W]
1	1	Schrack Technik NLKBU039EL (1.000)	388	520	0.0
Celkem:			388	520	0.0

Specifický příkon: 0.00 W/m² = 0.00 W/m²/ lx (Základní plocha: 49.27 m²)

Zpracovatel
Telefon
Fax
e-mail

2N46 - Kancelář - trenéři / Nouzové osvětlení / Shrnutí



Výška místnosti: 3.700 m, Montážní výška: 3.700 m, Činitel údržby: 0.72

Hodnoty v Lux, Měřítko 1:78

Plocha	ρ [%]	E_m [lx]	E_{min} [lx]	E_{max} [lx]	E_{min} / E_m
Uživatelská úroveň	/	1.07	0.92	1.40	0.857
Podlaha	20	1.04	0.89	1.40	0.861
Strop	80	0.00	0.00	0.01	0.000
Stěny (4)	50	2.23	0.06	11	/

Uživatelská úroveň:

Výška: 0.000 m
Rastr: 128 x 128 Body
Okrajová zóna: 0.500 m

Scéna s nouzovým osvětlením (EN 1838):

Vypočítává se pouze přímé světlo. Podíl odraženého světla se nebere v úvahu.

Poměr intenzity osvětlení (podle LG7): Stěny / pracovní rovina: 2.075, Strop / pracovní rovina: 0.003.

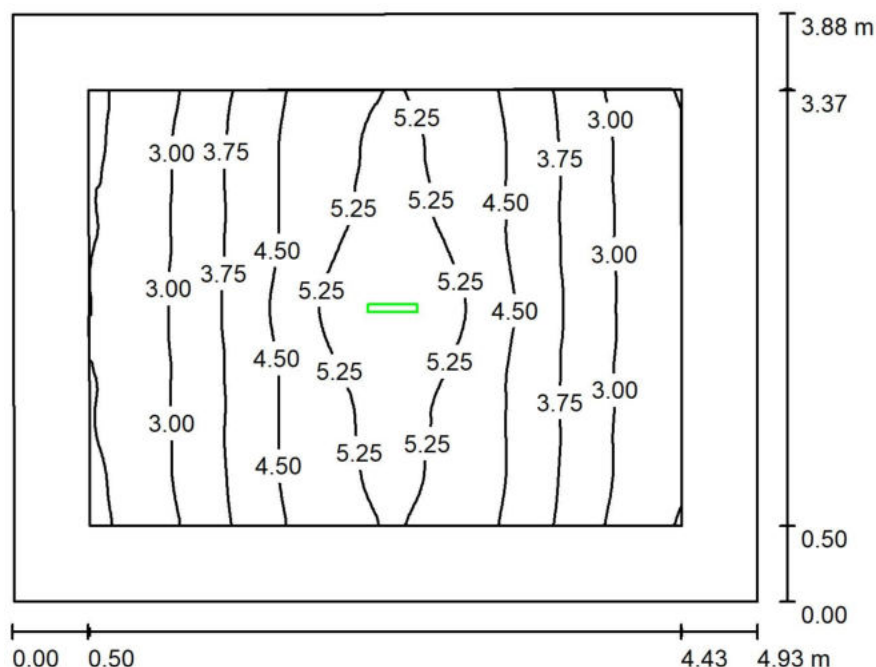
Kusovník svítidel

Č.	ks	Označení (Opravný faktor)	Φ (Svítidlo) [lm]	Φ (Zdroje:) [lm]	P [W]
1	1	Schrack Technik NLILDR029E (1.000)	293	360	0.0
Celkem:			293	360	0.0

Specifický příkon: 0.00 W/m² = 0.00 W/m²/ lx (Základní plocha: 29.60 m²)

Zpracovatel
Telefon
Fax
e-mail

2N47 - Šatna trenéři / Nouzové osvětlení / Shrnutí



Výška místnosti: 3.700 m, Montážní výška: 3.700 m, Činitel údržby: 0.72

Hodnoty v Lux, Měřítko 1:50

Plocha	ρ [%]	E_m [lx]	E_{min} [lx]	E_{max} [lx]	E_{min} / E_m
Uživatelská úroveň	/	3.97	2.10	5.87	0.529
Podlaha	20	3.49	1.49	5.83	0.426
Strop	80	0.00	0.00	0.03	0.000
Stěny (4)	50	3.27	0.03	65	/

Uživatelská úroveň:

Výška: 0.000 m
Rastr: 128 x 128 Body
Okrajová zóna: 0.500 m

Scéna s nouzovým osvětlením (EN 1838):

Vypočítává se pouze přímé světlo. Podíl odraženého světla se nebere v úvahu.

Poměr intenzity osvětlení (podle LG7): Stěny / pracovní rovina: 0.822, Strop / pracovní rovina: 0.001.

Kusovník svítidel

Č.	ks	Označení (Opravný faktor)	Φ (Svítlidlo) [lm]	Φ (Zdroje:) [lm]	P [W]
1	1	Schrack Technik NLKBU039EL (1.000)	388	520	0.0
Celkem:			388	520	0.0

Specifický příkon: 0.00 W/m² = 0.00 W/m²/ lx (Základní plocha: 19.07 m²)